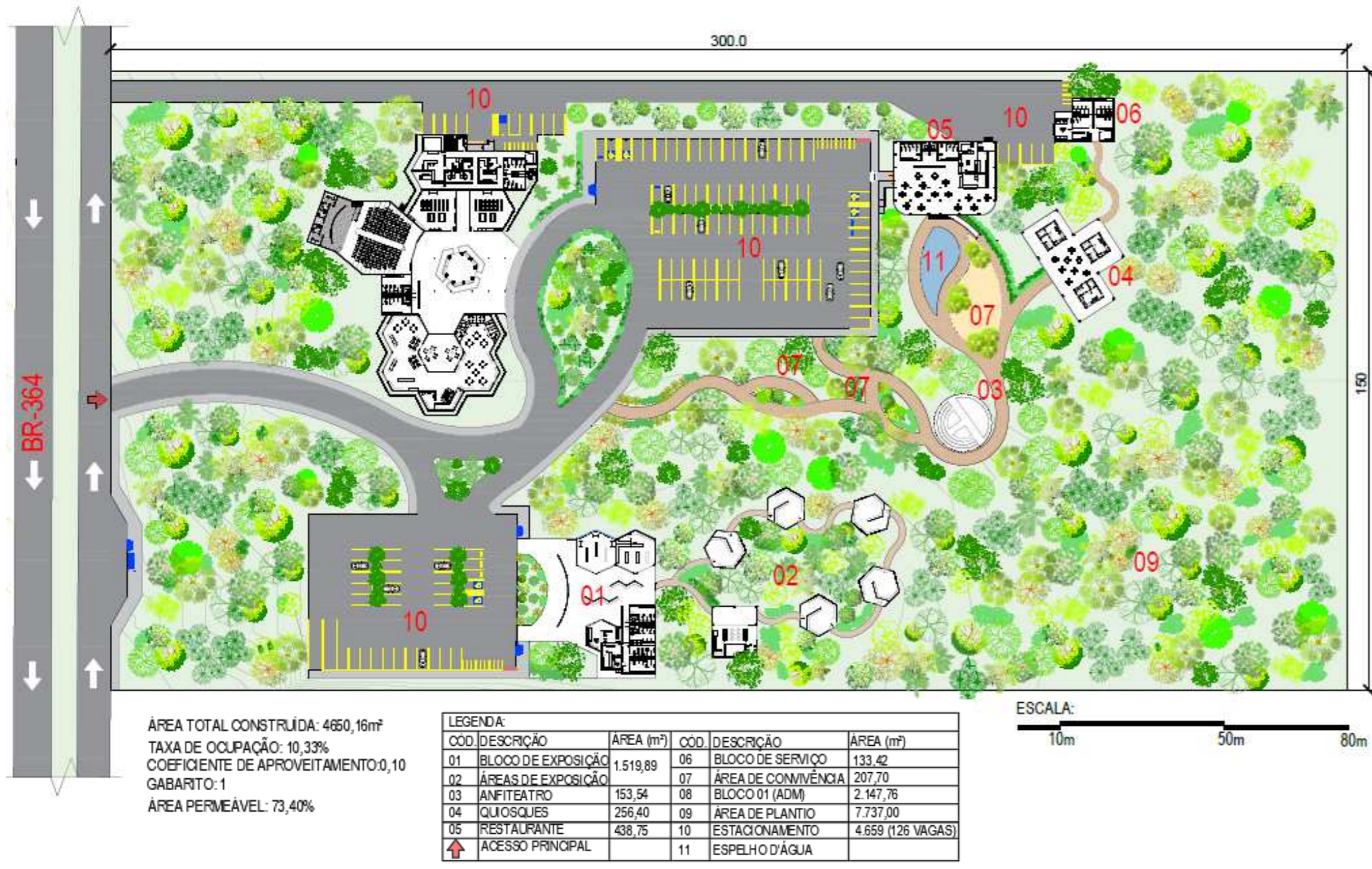
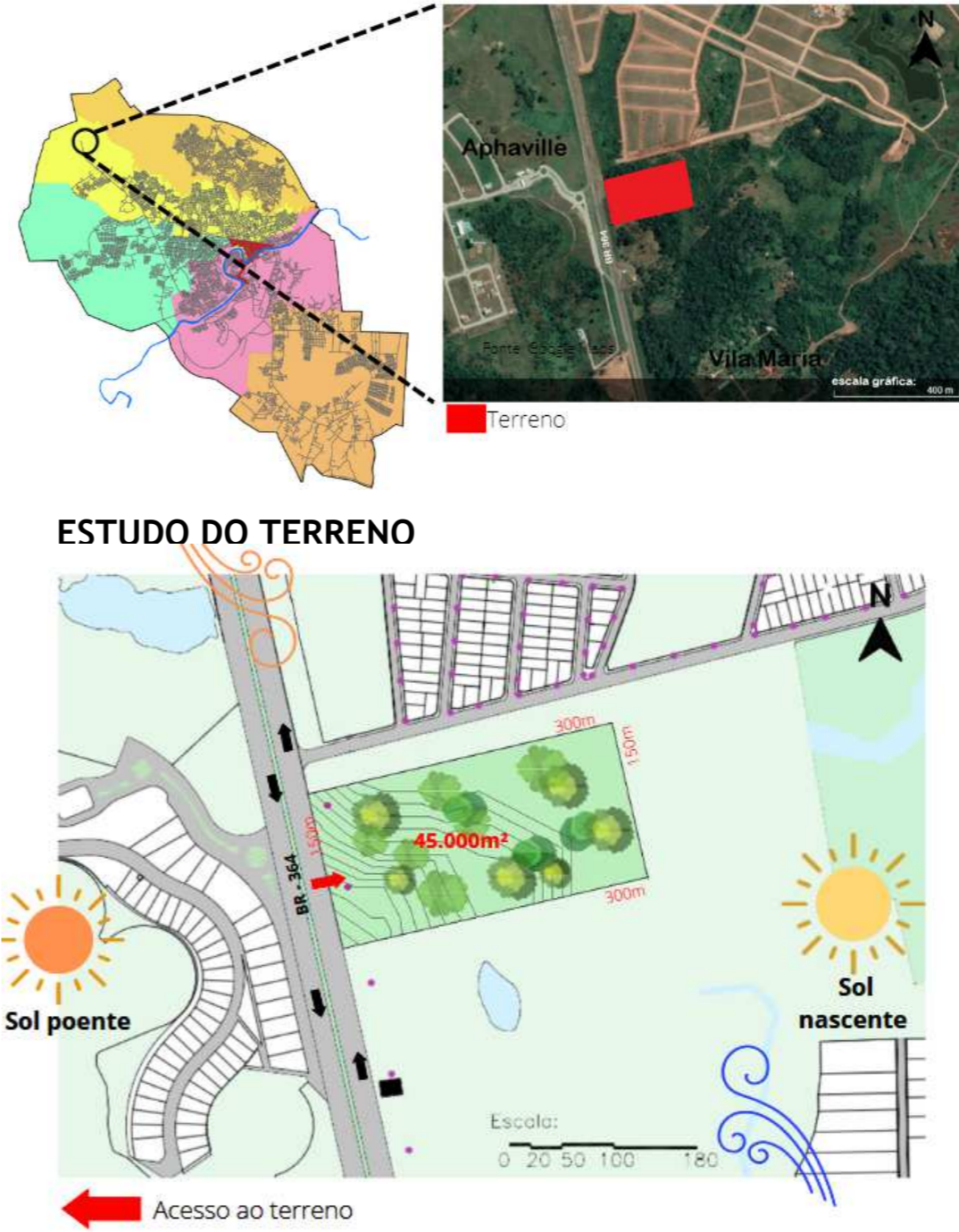


# MUSEU DE CULTURAS AYAHUASQUEIRAS

## IMPLANTAÇÃO



## BR 364, RIO BRANCO - ACRE



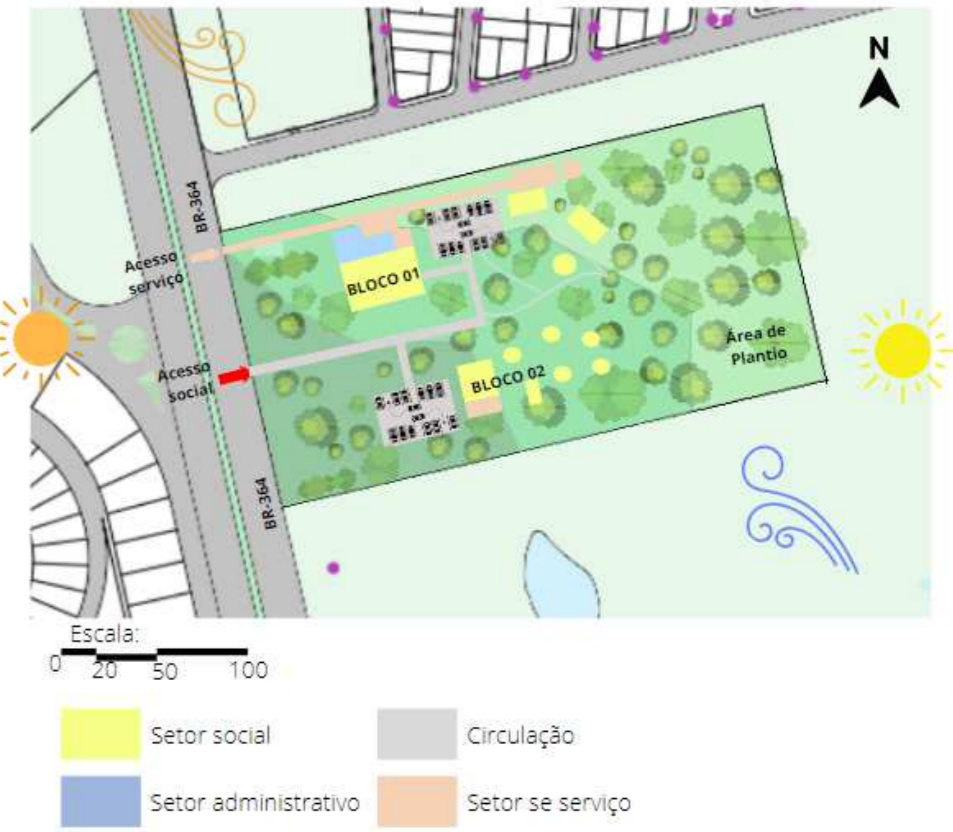
## MEMORIAL JUSTIFICATIVO

O tema deste trabalho relaciona-se com a instalação do museu de culturas ayahuasqueiras no município de Rio Branco, capital do estado do Acre. Por ser berço de manifestações religiosas que giram em torno da bebida ancestral, a região tem o potencial para receber um espaço museológico que trabalhe fortemente com questões que envolvem a educação patrimonial e a valorização de comunidades tradicionais.

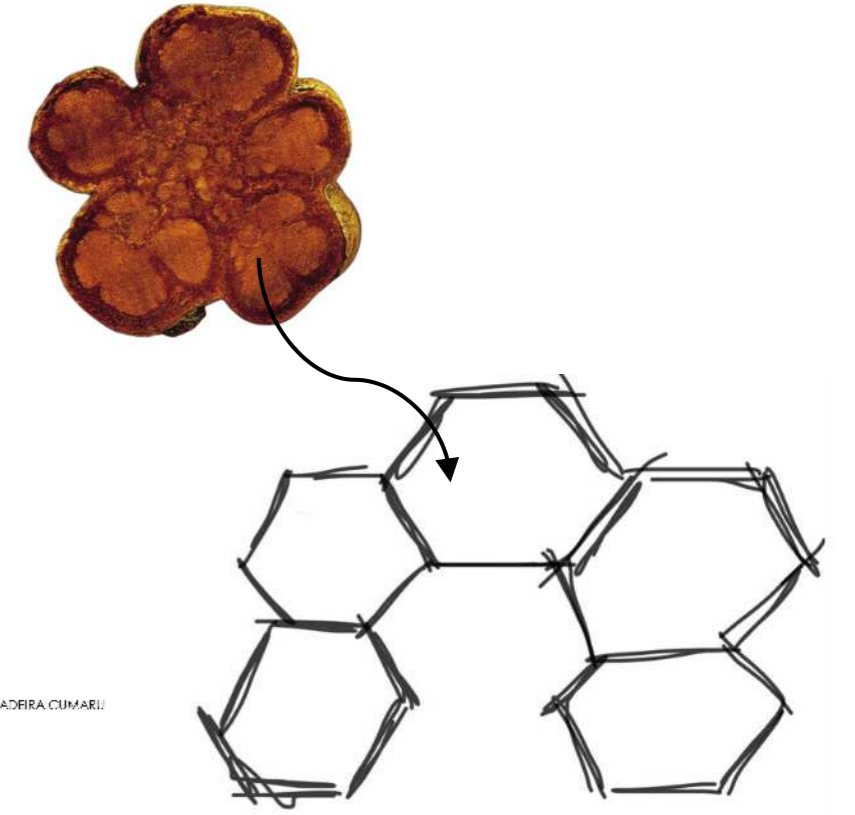
O museu de culturas ayahuasqueira seguirá o conceito de dois tipos específicos de museus: o histórico e eco-museu, que serão trabalhados em um único projeto, surgida em função da necessidade de expor parte da história do Acre que se relaciona a ayahuasca.

A exposição se dará através da criação de um percurso, responsável por introduzir o visitante ao tema e retratar a história de comunidades e costumes ancestrais. Mas além disso, absorvendo características dos eco-museus, o espaço também terá um acervo exposto a céu aberto, em trechos que representam a relação entre o povo e a floresta. Além disso o lote contará com outros usos como biblioteca, teatro, restaurante e áreas de convivência, para atração do público do entorno.

## PLANO DE MASSAS



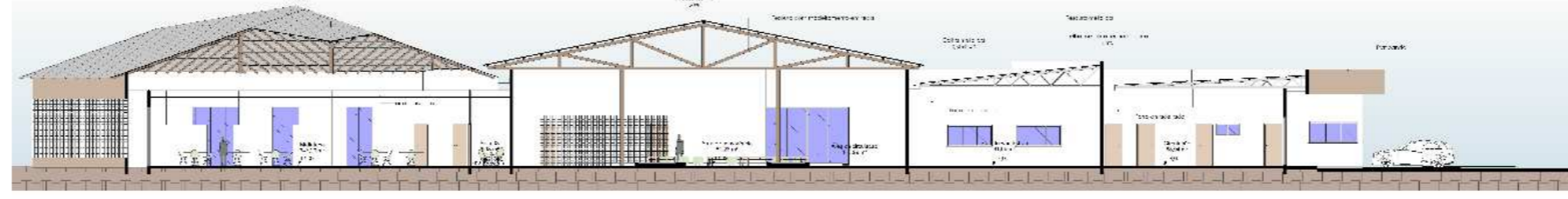
## ESTUDO DA FORMA



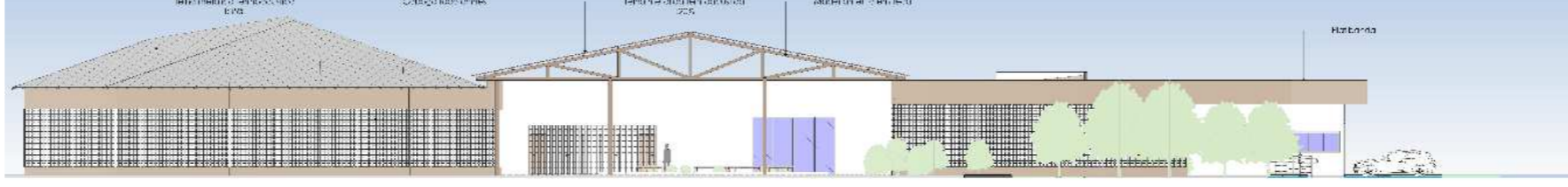
## BLOCO 01



## CORTE AA - BLOCO 01



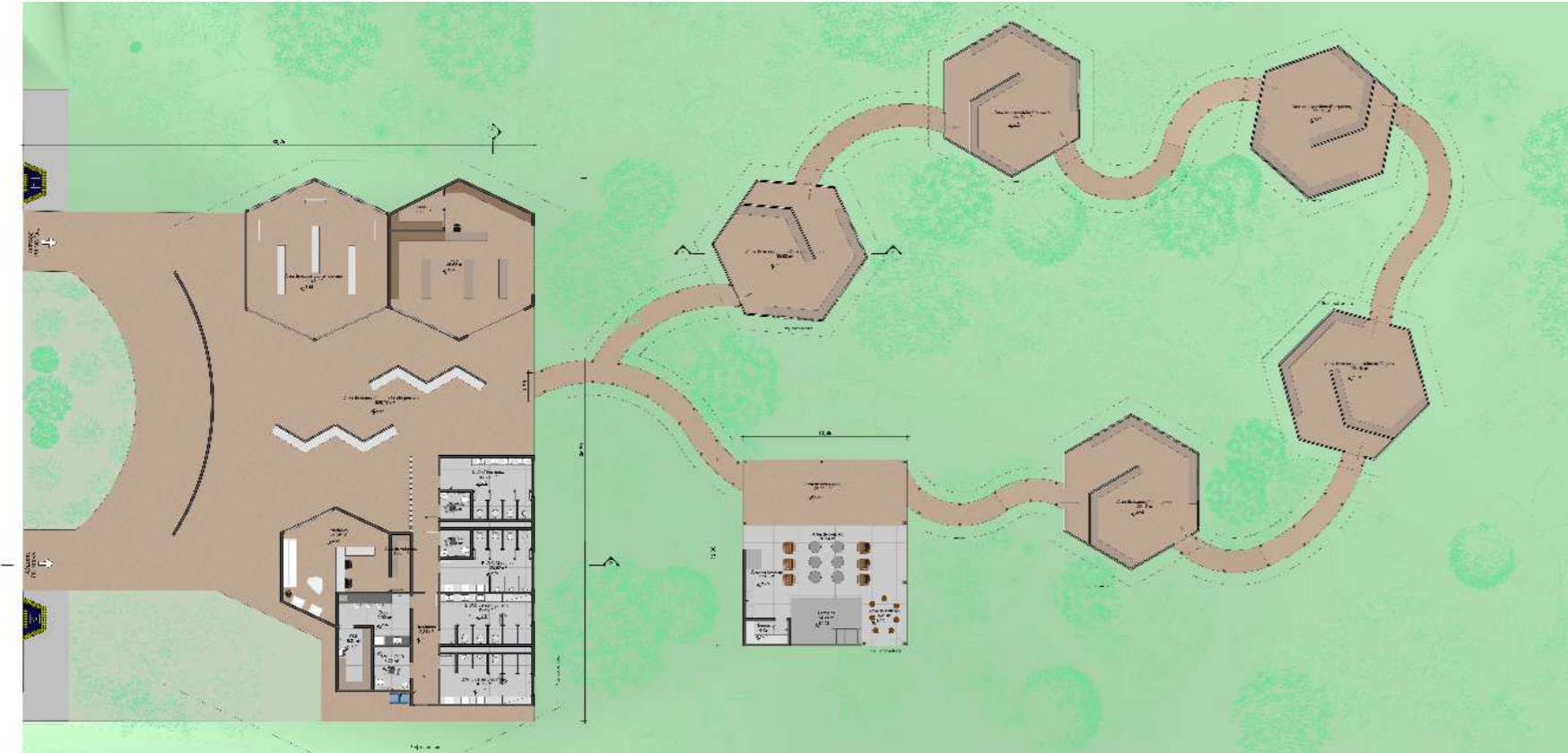
## FACHADA FRONTAL



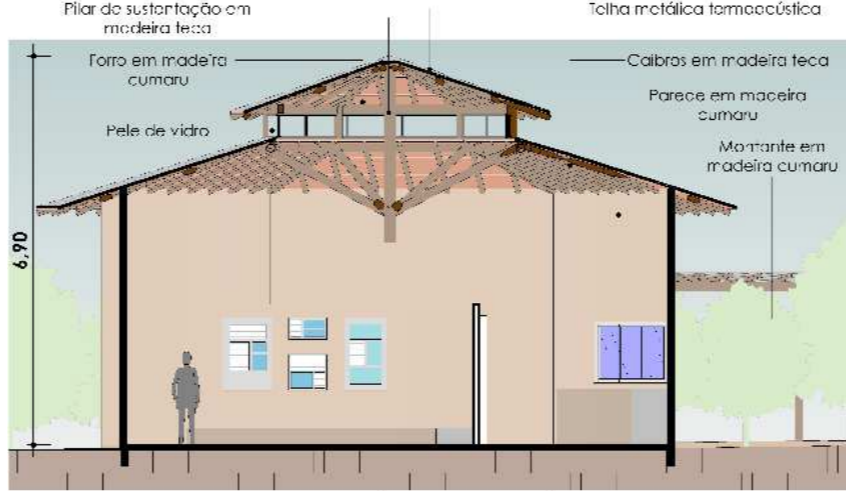
## PERSPECTIVAS



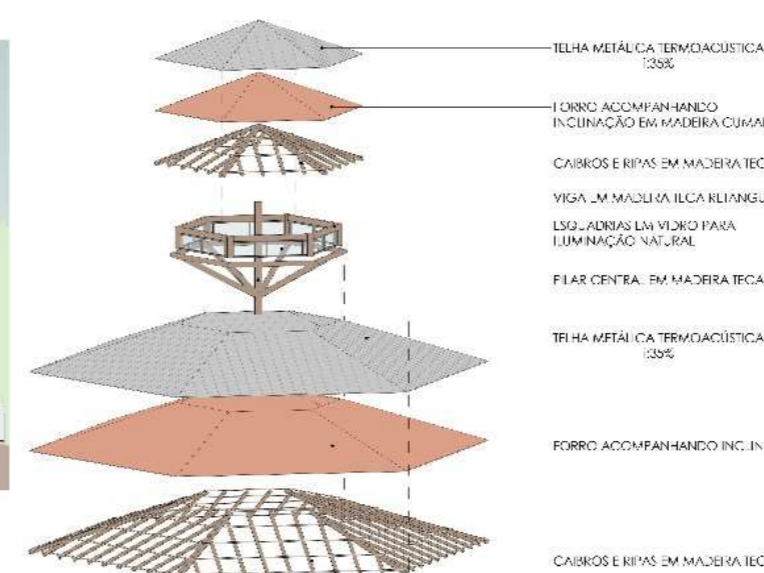
## BLOCO DE EXPOSIÇÃO



## CORTE EE - EXPOSIÇÃO



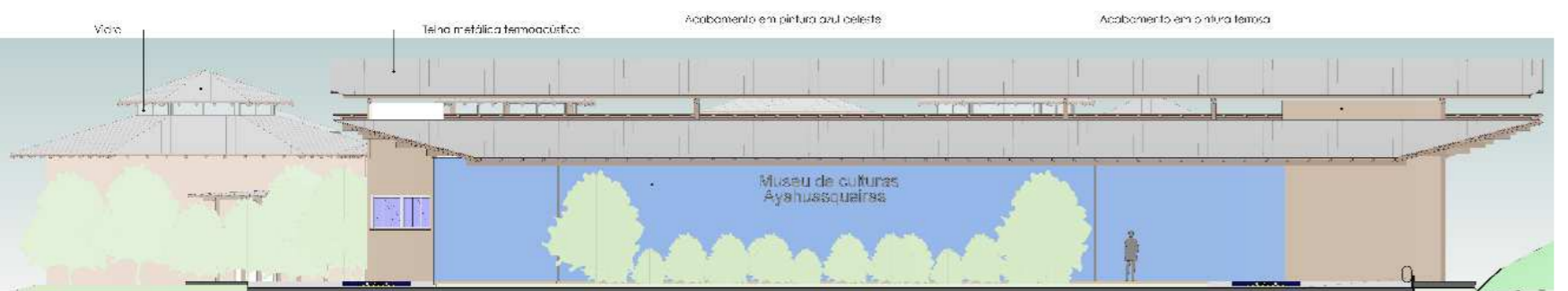
## DETALHE CONSTRUTIVO



## PERSPECTIVA



## FACHADA FRONTAL



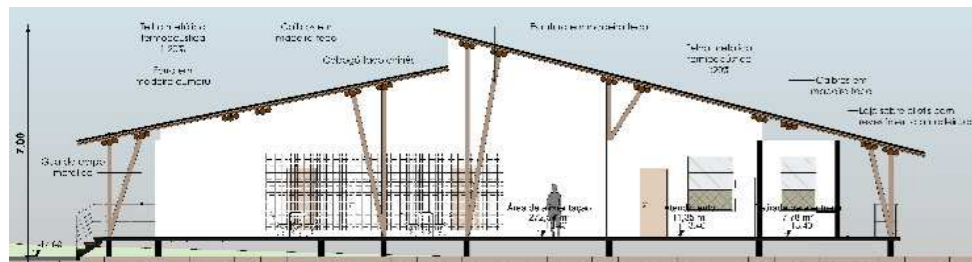
## RESTAURANTE



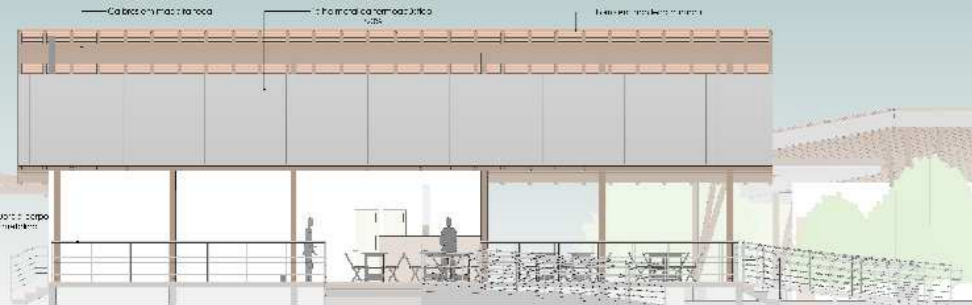
## PERSPECTIVA



## CORTE FF - RESTAURANTE



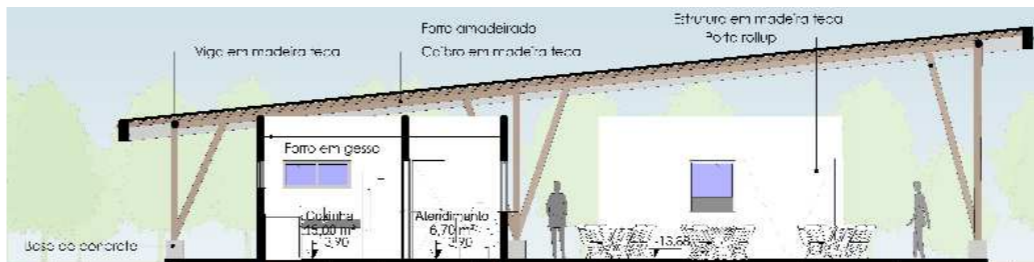
## FACHADA FRONTAL - RESTAURANTE



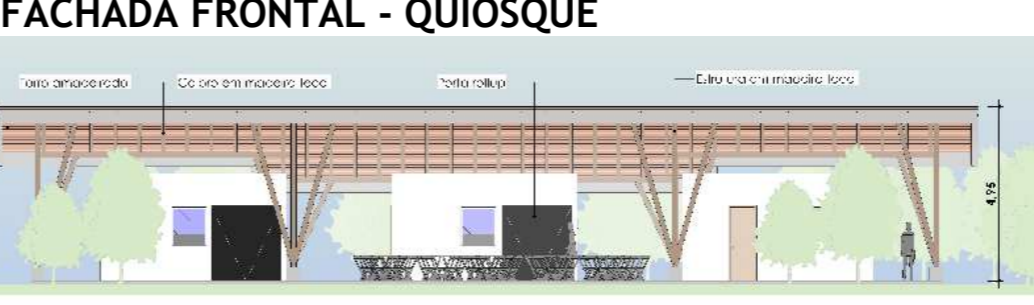
## QUIOSQUES



## CORTE GG - QUIOSQUE



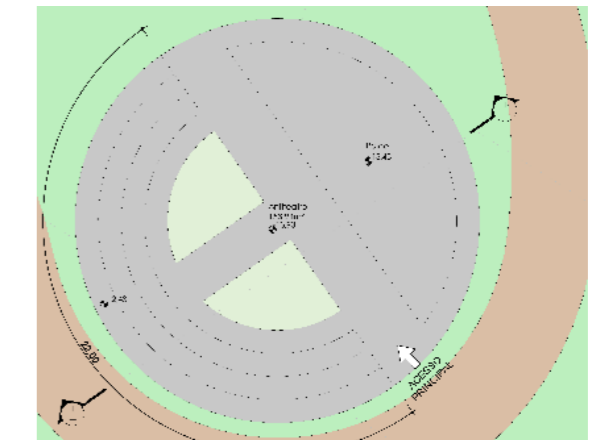
## FACHADA FRONTAL - QUIOSQUE



## PERSPECTIVA



## ANFITEATRO



## CORTE II - ANFITEATRO

